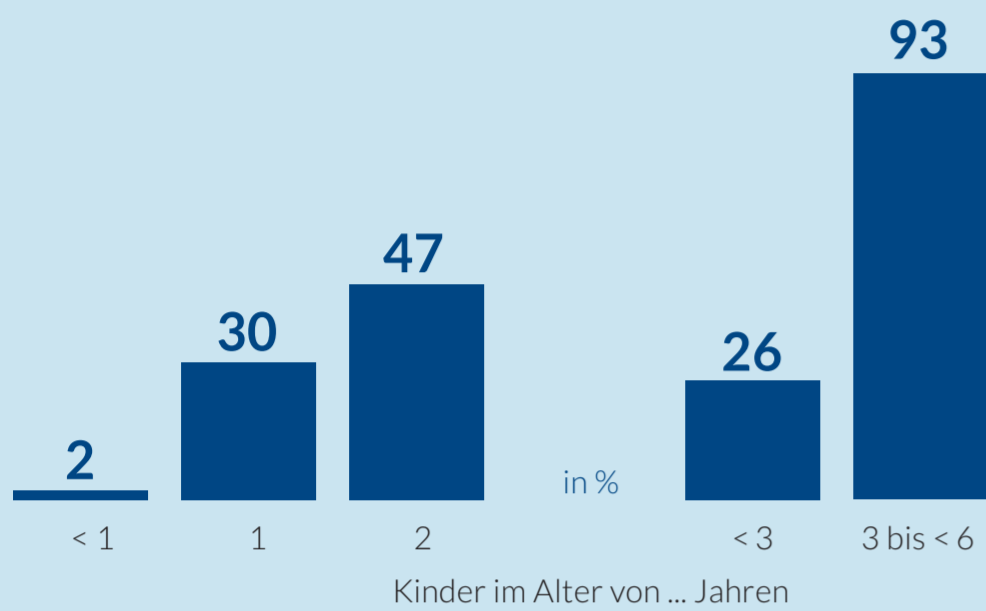


Saarland

In 489 KiTas betreuen 6.473 pädagogisch Tätige 6.244 Kinder unter 3 Jahren und 25.829 Kinder ab 3 Jahren.

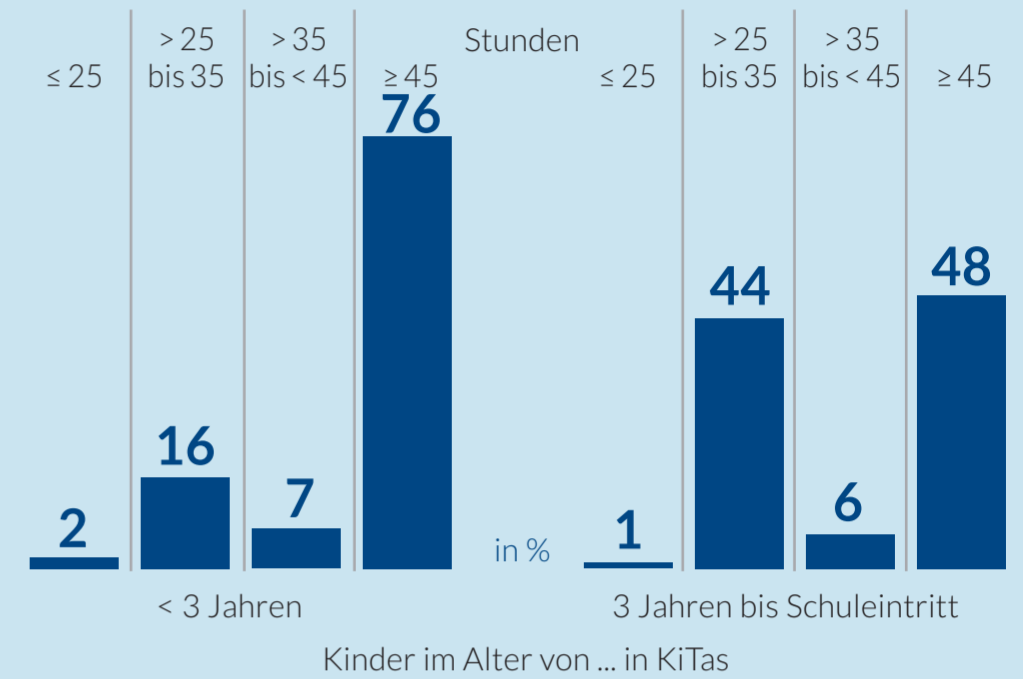
Bildungsbeteiligung

Anteil der Kinder in KiTas an allen Altersgleichen

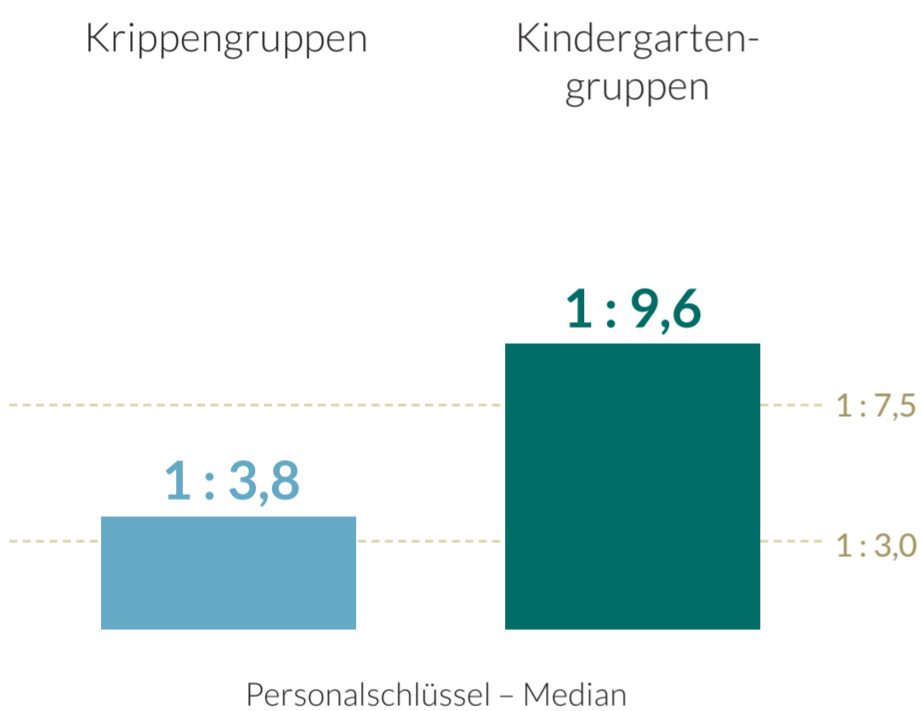


Betreuungszeiten

Vertraglich vereinbarte wöchentliche Betreuung



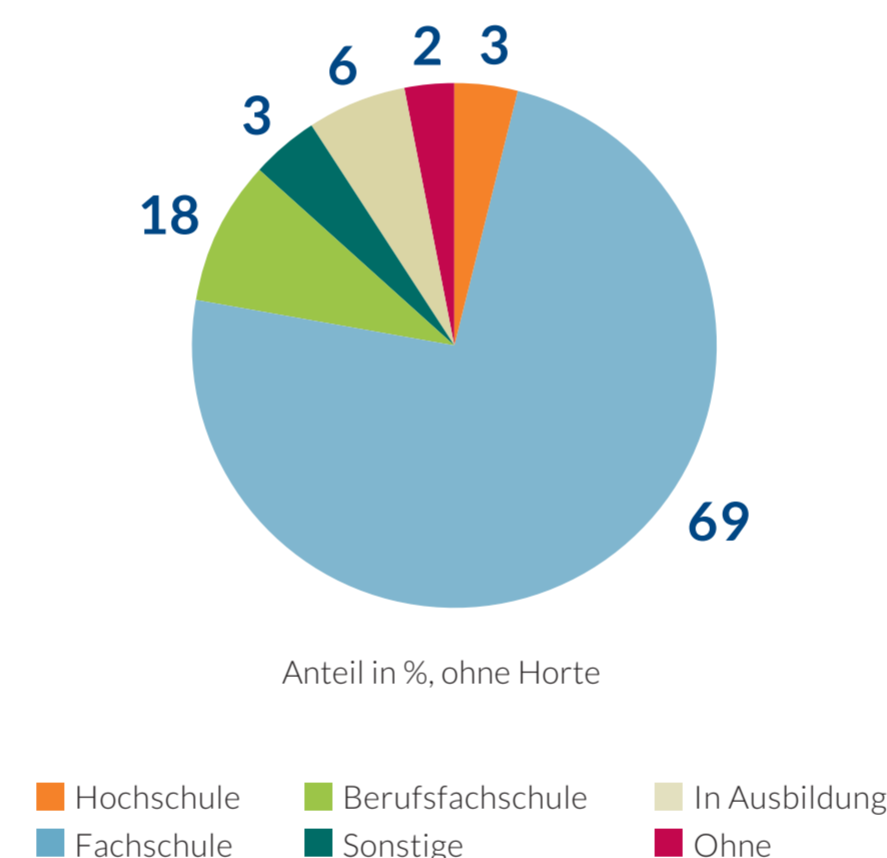
Personalschlüssel



Von der Bertelsmann Stiftung empfohlener Personalschlüssel
1 : 3,0 < 3 Jahren, 1 : 7,5 ab 3 Jahren bis Schuleintritt

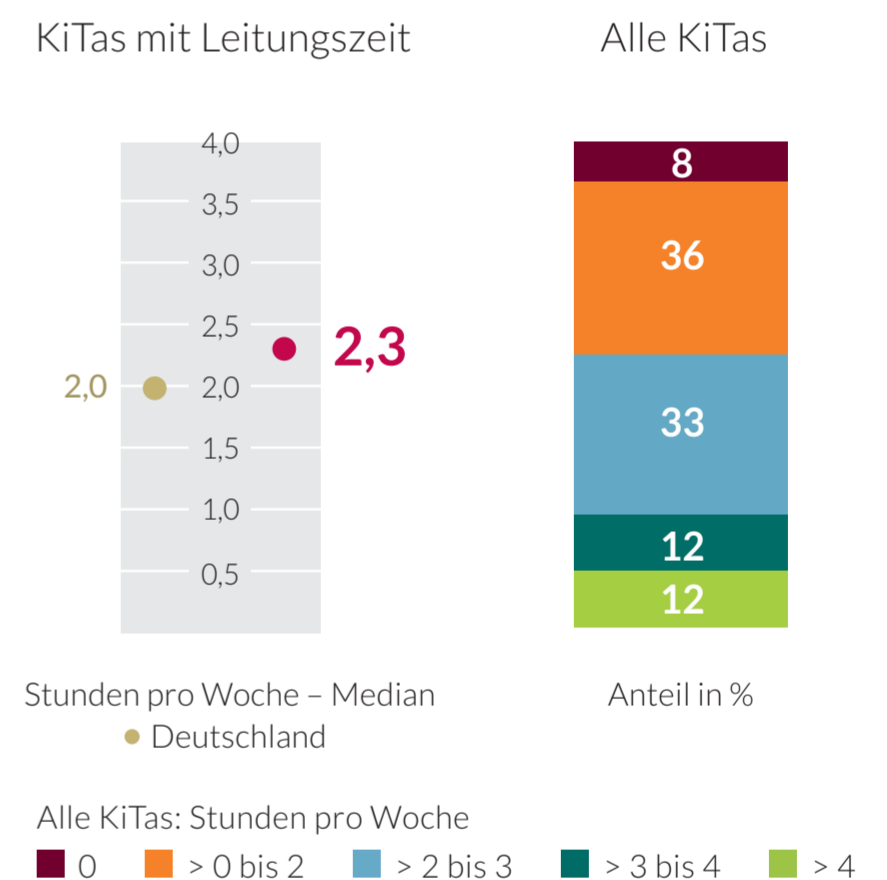
Qualifikationsniveau

Pädagogisches Personal – Art des Abschlusses



KiTa-Leitung

Leitungszeit pro pädagogisch Tätiger



Qualitätsausbau im Rahmen des „Qualitätsentwicklungsgesetzes“

Zusätzlicher Bedarf

für eine angemessene Leitungsausstattung*

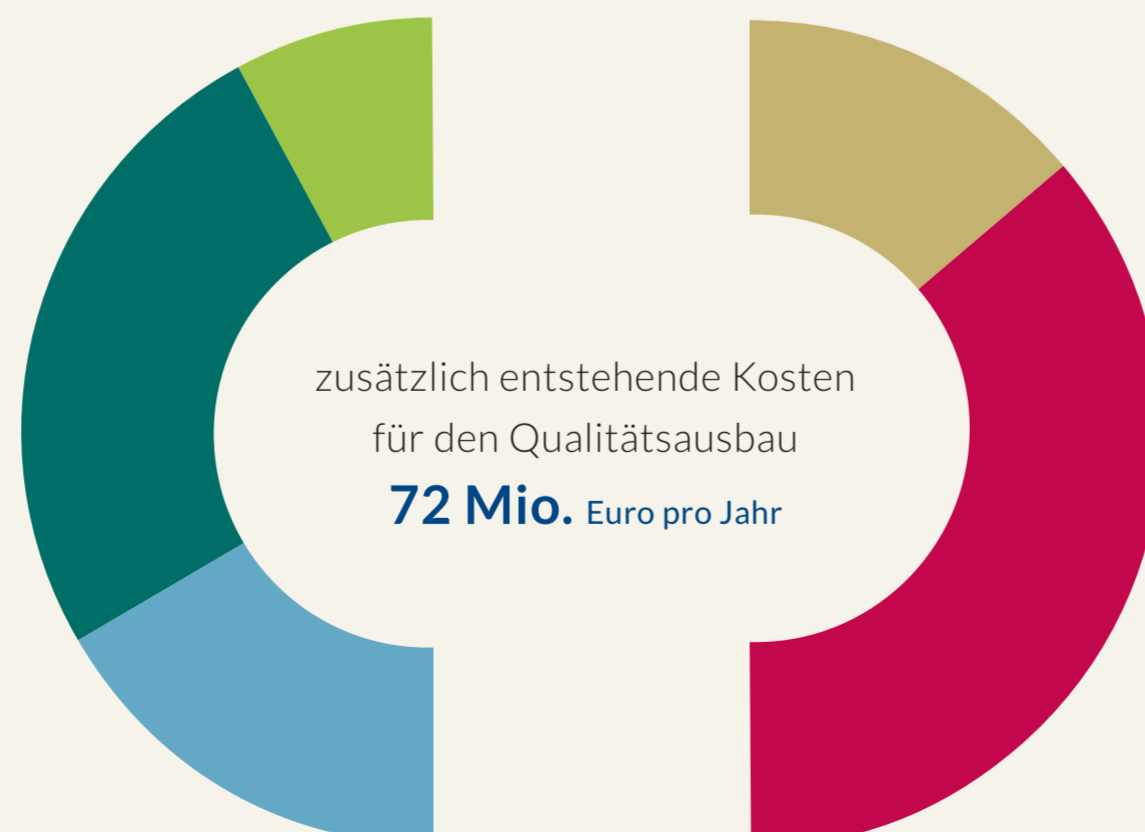
■ **11 Mio. Euro pro Jahr**
(179 rechnerische Vollzeitstellen)

für kindgerechte Personalschlüssel
in Kindergartenruppen

■ **37 Mio. Euro pro Jahr**
(823 rechnerische Vollzeitstellen)

für kindgerechte Personalschlüssel
in Krippengruppen

■ **24 Mio. Euro pro Jahr**
(527 rechnerische Vollzeitstellen)



Finanzbeteiligung des Bundes

nach Empfehlung der Bertelsmann Stiftung**

■ **20 Mio. Euro pro Jahr**
für 2021 und 2022

Finanzierungslücke
■ **52 Mio. Euro pro Jahr**
für 2021 und 2022

* Für eine angemessene Leitungsausstattung empfiehlt die Bertelsmann Stiftung, jeder Einrichtung eine Grundausstattung von 20 Wochenstunden plus 0,35 Wochenstunden pro rechnerisch ganztags betreutem Kind (Ganztagsbetreuungsäquivalent) zur Verfügung zu stellen.
** Im Referentenentwurf des „Qualitätsentwicklungsgesetzes“ sind für den bundesweiten Qualitätsausbau in 2021 und 2022 je 1,985 Milliarden Euro vorgesehen. Diese Bundesfinanzmittel bilden die Basis für den ausgewiesenen Anteil je Bundesland. Dieser sollte sich nach Empfehlung der Bertelsmann Stiftung an der Anzahl der Kinder unter 6 Jahren in Kindertagesbetreuung (01.03.2017) bemessen.